

JAK PRAWIDŁOWO SEGREGOWAĆ ODPADY KOMUNALNE?

PORADNIK DLA MIESZKAŃCÓW

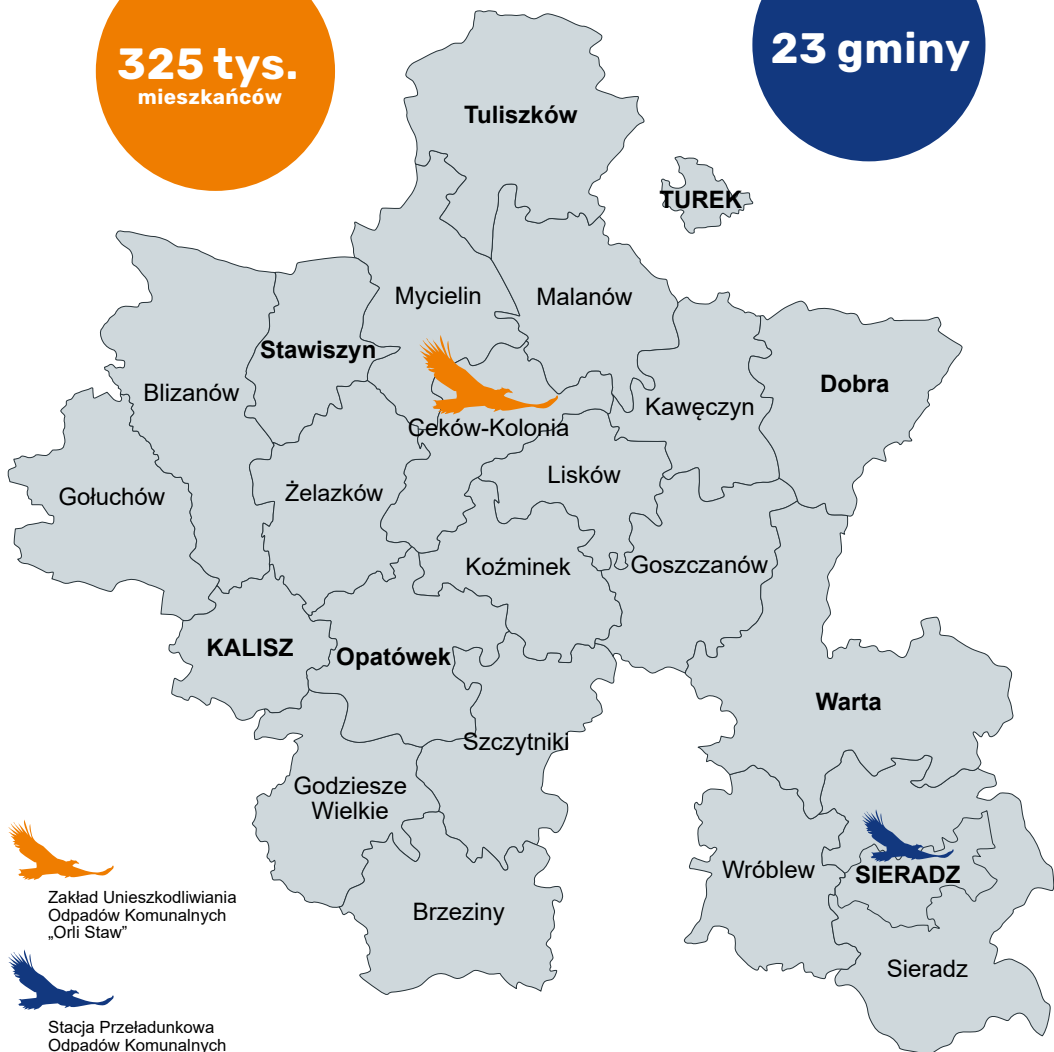


www.orlistaw.pl



325 tys.
mieszkańców

23 gminy



Zakład Unieszkodliwiania
Odpadów Komunalnych
„Orli Staw”



Stacja Przeladunkowa
Odpadów Komunalnych



Drodzy Mieszkańcy!

Od lat polski system gospodarki odpadami przechodzi zmiany, których celem jest dostosowanie go do coraz bardziej wymagających przepisów krajowych i unijnych, nakierowanych na uzyskanie określonych poziomów odzysku i recyklingu odpadów. Warto jednak uzmysłwić sobie, że nie będzie to możliwe bez, odpowiednio przygotowanego, do wykonania tego zadania, naszego społeczeństwa. Gospodarka odpadami i edukacja ekologiczna to dwa nierozdzielne elementy, które determinują sukces we wdrażaniu zrównoważonego postępowania z odpadami. Oba te zadania leżą w gestii samorządów.



Związek Komunalny Gmin „Czyste Miasto, Czysta Gmina” zadbał, by wytwarzane przez mieszkańców odpady zostały racjonalnie zagospodarowane, zgodnie z obowiązującymi przepisami, w instalacjach prowadzonych przez Związek. Jednak funkcjonowanie ZUOK „Orli Staw” – Zakładu będącego własnością Związku – to nie wszystko. Nie mniej istotny jest wysoki poziom świadomości ekologicznej mieszkańców. Jest to nie tylko potrzeba chwili, ale element systemu, będący miernikiem nowoczesnego państwa. Stąd niezmiernie istotne jest, abyśmy mieli wszyscy tego świadomość, by poprawa w tym względzie nastąpiła nie tylko wśród dzieci, ale przede wszystkim wśród ludzi dorosłych, zwłaszcza pracujących i podejmujących ważne dla naszego regionu w tej materii decyzje.

Dlatego w Wasze ręce, drodzy Mieszkańcy, przekazujemy dzisiaj poradnik, który ma służyć pogłębieniu Państwa wiedzy niezbędnej do podejmowania decyzji i wyborów, zgodnych z hierarchią sposobów postępowania z odpadami. Mamy nadzieję, że zebrane w tym folderze porady i wskazówki staną się dla Was inspiracją w poszukiwaniu rozwiązań związanych najpierw z zapobieganiem powstawaniu odpadów, a jeśli już się one pojawią – bo jest to wpisane w postęp cywilizacyjny i bogacenie się społeczeństwa – również z prawidłową ich segregacją. Pamiętajmy, że gospodarka odpadami zaczyna się „u źródła”, czyli w naszych domach. To od każdego z nas zależy, w jakim środowisku będziemy żyli i co przekazemy „w spadku” przyszłemu pokoleniom.

Zapraszamy do lektury, wierząc, że zawarta w poradniku wiedza przysporzy Państwu wielu ekologicznych inspiracji!

Jan Adam Truyn

Przewodniczący Zarządu
Związku Komunalnego Gmin „Czyste Miasto, Czysta Gmina”

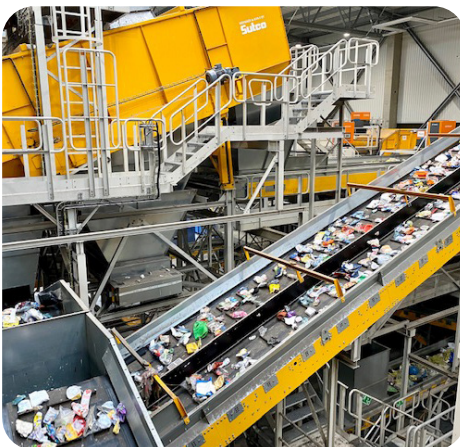


Od kilku lat obowiązują w Polsce nowe **zasady segregowania odpadów**, zgodnie z którymi **osobno zbieramy** makulaturę, metale i tworzywa sztuczne, szkło oraz bioodpady, a wszystkie pozostałe odpady, poza niebezpiecznymi i problemowymi, wrzucane są do jednego pojemnika.



Segregujemy nie tylko ze względu na obowiązujące prawo, ale również przez wzgląd na środowisko. Wydzielone przez mieszkańców w domach odpady są – zgodnie z harmonogramem – odbierane i przewożone do **Zakładu Unieszkodliwiania Odpadów Komunalnych „Orli Staw”**. Zakład ten obsługuje ponad 325 tys. osób – mieszkańców 23 samorządów, zrzeszonych w **Związku Komunalnym Gmin „Czyste Miasto, Czysta Gmina”**. To jeden z najnowocześniejszych tego typu zakładów w Polsce, do którego trafia ok. 110 tys. ton odpadów rocznie.

W ZUOK-u przebiega proces doczyszczania odpadów na **linii sortowniczej**, a następnie przekazania wysortowanych surowców wtórnych do recyklingu. Natomiast przywożone do Zakładu odpady biodegradowalne trafią do instalacji fermentacji, gdzie – dzięki nowoczesnej technologii – będą poddane procesom, dzięki którym powstanie z nich biogaz oraz nawóz.



1 Zapobiegaj powstawaniu odpadów

Działaj tak, by w Twoim otoczeniu powstawało jak najmniej odpadów.



Nie kupuj na zapas, zrób listę zakupów



Unikaj jednorazówek - weź swój kubek, nie bierz jedzenia na wynos



Zrezygnuj z foliówek



Zamień papier na formę elektroniczną!



Pij wodę z kranu zamiast butelkowanej



Używaj śniadaniówek i bidonów



Rysuj i drukuj z obu stron

2 Przygotowuj do ponownego użycia



Niepotrzebne? Nie wyrzucaj! Napraw, sprzedaj, oddaj!



Nadaj „drugie życie” niepotrzebnym przedmiotom



Stosuj akumulatory zamiast baterii

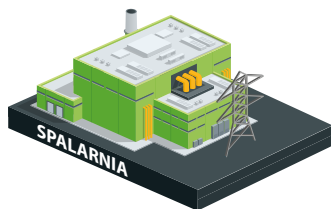
Naprawiaj i wykorzystuj ponownie przedmioty, a jeśli ich nie potrzebujesz - sprzedaj albo przekazuj innym.

3 Odzyskuj - poddawaj recyklingowi



Segreguj i kompostuj - dzięki temu z zebranych surowców powstaną nowe, przydatne produkty.

4 Unieszkodliwiaj



Odpady nienadające się do recyklingu trafiają do spalarni odpadów, gdzie odzyskujemy z nich energię, lub na składowisko w celu unieszkodliwienia.

Nie spalaj ich w domowym piecu i nie wyrzucaj do lasu!

BIO

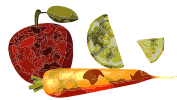


✓ WRZUCAMY

- RESZTKI ŻYWNOŚCI (BEZ MIĘSA)
- TRAWĘ, LIŚCIE, ROZDROBNIONE GAŁĘZIE
- OBIERKI OWOCÓW I WARZYW
- RESZTKI KWIATÓW CIĘTYCH I DONICzkOWYCH
- PRZETERMINOWANE OWOCE I WARZYWA
- POZOSTAŁOŚCI ROŚLINNE
- PIECZYWO
- SKORUPKI JAJ
- FUSY PO KAWIE I HERBACIE
- KORĘ, TROCINY, ZRĘBKI

✗ NIE WRZUCAMY

- MIĘSA, KOŚCI, OŚCI
- OLEJU JADALNEGO
- PIELUCH JEDNORAZOWYCH
- ODCHODÓW ZWIERZĄT
- ZIEMI, KAMIENI
- POPIOŁU
- PŁYT WIÓROWYCH I PIŁŚNIOWYCH
- DREWNA
- MARTWYCH ZWIERZĄT

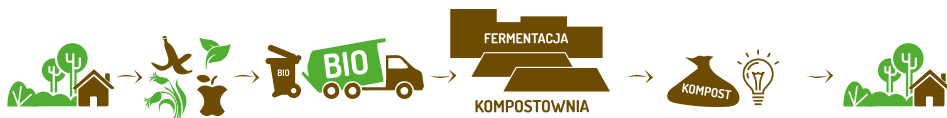


Pamiętaj, by odpady BIO wrzucać do pojemnika luzem (bez worka). Umieszczanie ich w zwykłych workach foliowych utrudni lub pogorszy ich dalsze, właściwe przetwarzanie.



**Wrzucamy luzem,
bez foliówki!**

Co się stanie z zebranymi przez mieszkańców bioodpadami? Trafiają one do **instalacji fermentacji** działającej na terenie ZUOK-u „Orli Staw”, gdzie w procesie ich fermentacji powstanie biogaz, z którego zostanie wyprodukowana **energia elektryczna i ciepła**. Te dwa rodzaje energii będą wykorzystywane na potrzeby Zakładu. W ten sposób ZUOK „Orli Staw” stanie się **samowystarczalny energetycznie**. Dodatkowo – w wyniku procesu przetwarzania bioodpadów – powstanie **pełnowartościowy nawóz**, który może być wykorzystany w rolnictwie lub w naszych ogrodach do poprawienia właściwości gleby.



Czy wiesz, że w Twoim gospodarstwie domowym może powstawać nawet **30-50% bioodpadów**? Najlepszym sposobem na ich zagospodarowanie jest **kompostowanie**. Możesz to robić w **przydomowym kompostowniku**. Wystarczy wygospodarować trochę miejsca, a Twoimi bioodpadami zajmie się sama natura. W dodatku posiadacze kompostowników zyskują **ulgę w opłacie za odbiór odpadów**.

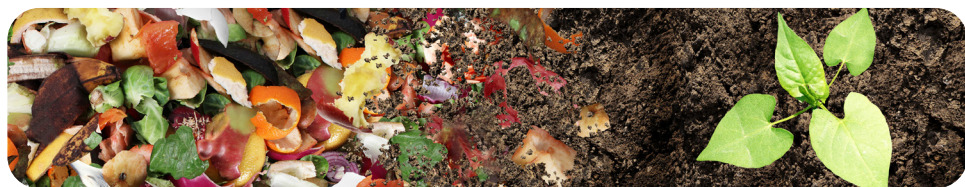
KOMPOSTUJĘ – NIE MARNUJĘ!



KOMPOSTOWANIE W PIGUŁCE

Jeśli tylko przygotujesz **odpowiednie warunki**, kompost powstanie w zasadzie bez Twojego udziału. Jednak nie zwalnia Cię to z bycia uważnym, doglądania i czasem wspierania zachodzących w kompostowniku procesów:

- znajdź odpowiednią **lokalizację** (na uboczu, z przepuszczalnym podłożem)
- załóż **kompostownik** (kup lub wykonaj go samodzielnie)
- w kompostowniku umieszczaj tylko te **odpady, które nadają się do kompostowania**
- odpady układaj **warstwowo**
- zapewnij **dostęp powietrza** do kompostowanej masy, aby zapobiec gniciu
- zapewnij właściwą **wilgotność** kompostu – nie może on być ani za suchy, ani zbyt wilgotny
- zadbaj o różnorodność i **odpowiednią strukturę** bioodpadów – nie dopuść, by w kompostowniku dominował jeden rodzaj odpadów, np. liście czy trawa
- **rozdrabniaj** odpady – skróci to czas kompostowania
- co jakiś czas **przemieszaj** odpady znajdujące się w kompostowniku
- bądź cierpliwy – pełnowartościowy kompost otrzymasz dopiero po **12-18 miesiącach**



METALE I TWORZYWA SZTUCZNE



✓ WRZUCAMY

- ZGNIECIONE BUTELKI PO NAPOJACH I CHEMII GOSPODARCZEJ
- PLASTIKOWE OPAKOWANIA PO PRODUKTACH SPOŻYWCZYCH
- KARTONY PO MLEKU I NAPOJACH
- ALUMINIOWĄ FOLIĘ I PUSZKI
- KAPSLE I ZAKRĘTKI OD SŁOIKÓW
- OPAKOWANIA Z METALU
- WORKI I REKLAMÓWKI Z TWORZYW SZTUCZNYCH

✗ NIE WRZUCAMY

- BUTELEK I POJEMNIKÓW Z ZAWARTOŚCIĄ
- PLASTIKOWYCH ZABAWEK
- OPAKOWAŃ PO LEKACH
- BATERII I AKUMULATORÓW
- OPAKOWAŃ PO OLEJACH SILNIKOWYCH
- OPAKOWAŃ PO FARBACH I LAKIERACH
- CZĘŚCI SAMOCHODOWYCH
- JEDNORAZOWYCH NACZYŃ
- SPRZĘTU AGD I RTV
- STYROPIANU

Czy wiesz, że **tworzywa sztuczne stanowią zaledwie 7%** masy wszystkich odpadów? Niestety, w naszych pojemnikach/workach czy w śmieciarkach zajmują one bardzo dużo miejsca. Dlatego przed wrzuceniem do pojemnika powinniśmy je **zgniątać**, pamiętając, by wcześniej **opróżnić je z resztek (nie myjemy ich!)**.



ODKRĘCAMY



OPRÓŻNIAMY



NIE MYJEMY



ZGNIATAMY

PO CO SEGREGUJEMY?

Segregacja tworzyw sztucznych pozwala na stworzenie nowych opakowań, butelek, powłok na teksturę falistą, odzieży (np. bluz polarowych), mebli ogrodowych, folii, słupków drogowych, ogrodzeń, zabawek czy długopisów. Natomiast odzysk metalu to nowe puszki, naczynia metalowe, rowery, karoserie aut, kosze na śmieci i oprawki do okularów.



W 2021 roku Związek przekazał do recyklingu **2333,2 tony odpadów opakowaniowych z tworzyw sztucznych oraz 974,7 tony opakowań z metali.**

SZKŁO



✓ WRZUCAMY

- SZKLANE BUTELKI PO NAPOJACH
- SZKLANE SŁOIKI
- OPAKOWANIA PO KOSMETYKACH (TYLKO CZĘŚCI SZKLANE)

✗ NIE WRZUCAMY

- SZKŁA OKIENNEGO I ZBROJONEGO
- SZKŁA ŻAROODPORNEGO
- PORCELANY, CERAMIKI, DONICZEK
- KRYSZTAŁU, LUSTER
- MONITORÓW, KINESKOPÓW
- SZYB SAMOCHODOWYCH
- ŚWIETŁÓWEK, ŻARÓWEK
- OPAKOWAŃ PO LEKACH, TERMOMETRÓW
- SZKŁA OKULAROWEGO
- SZKLANYCH OPAKOWAŃ PO ROZPUSZCZALNIKACH I OLEJACH SILNIKOWYCH
- ZNICZY Z WOSKIEM

Czy wiesz, że dobrze posegregowane **szkło można poddawać recyklingowi nieskończenie wiele razy**? Dlatego tak wielką wagę przywiązujemy do właściwej selektywnej zbiórki tego surowca. W ZUOK „Orli Staw” powstała nawet specjalna linia do segregacji szkła, by więcej stłuczki szklanej trafiło do recyklingu.



ODKRĘCAMY



OPRÓŻNIAMY



NIE MYJEMY

PO CO SEGREGUJEMY?

Szkło jest materiałem, który w całości może zostać poddany recyklingowi. Zużyte opakowania szklane **można przetapiać w hutach na nowe produkty** – i to nieskończoną ilość razy, bez pogorszenia jakości tego surowca. W efekcie mniej dwutlenku węgla trafia do atmosfery. Dzięki odzyskowi powstają kolejne szklane butelki, słoiki, kafelki i płyty kuchenne czy izolacje ścian.



W 2021 roku Związek przekazał do recyklingu **6930,4 tony odpadów opakowaniowych ze szkła.**

PAPIER



✓ WRZUCAMY

- PAPIER BIUROWY I PAKOWY
- GAZETY I CZASOPISMA
- GAZETKI REKLAMOWE
- ULOTKI I KATALOGI
- KSIĄŻKI I ZESZYTY
- OPAKOWANIA TEKSTUROWE
- KARTONY
- TEKSTURĘ FALISTĄ
- TORBY I WORKI PAPIEROWE

✗ NIE WRZUCAMY

- ZUŻYTYCH RĘCZNIKÓW PAPIEROWYCH I CHUSTECZEK HIGIENICZNYCH
- PAPIERU LAKIEROWANEGO, FOLIOWANEGO
- ZATŁUSZCZONEGO PAPIERU PO MAŚLE I MARGARYNIE
- KARTONÓW PO MLEKU I NAPOJACH
- TAPET I WORKÓW PO MATERIAŁACH BUDOWLANYCH
- ZATŁUSZCZONYCH OPAKOWAŃ I NACZYŃ JEDNORAZOWYCH
- JEDNORAZOWYCH ŚRODKÓW HIGIENICZNYCH
- KALKI
- PAPIERU WOSKOWANEGO

Selektywna zbiórka papieru wymaga od nas nieco dyscypliny – do niebieskiego pojemnika czy worka może bowiem trafić tylko czysta i sucha makulatura, pozbawiona zszywek czy insertów. **Wilgotny, brudny czy zatłuszczony papier nie nadaje się do recyklingu.** Wystarczy, że do pojemnika/worka trafi jeden mocno zanieczyszczony odpad, a cała jego zawartość może stracić walor ponownego przetworzenia.



**MOKRE, ZABRUDZONE,
TŁUSTE**



**USUWAMY INSERTY
(np. próbki kremów, płynów)**



ZGNIATAMY

PO CO SEGREGUJEMY?

Papieru nie można przetwarzać w nieskończoność. Szacuje się, że – nie tracąc na jakości – może on być wykorzystany w obiegu pięciokrotnie.

Dzięki selektywnej zbiórce makulatury powstają m.in. bandaże, maseczki ochronne, filtry do kawy, doniczki i podstawki, opakowania do jajek, fartuchy szpitalne, kartony, papier ksero czy papier toaletowy.



W 2021 roku Związek przekazał do recyklingu **2383,5 tony odpadów z papieru i tektury.**

ODPADY ZMIESZANE



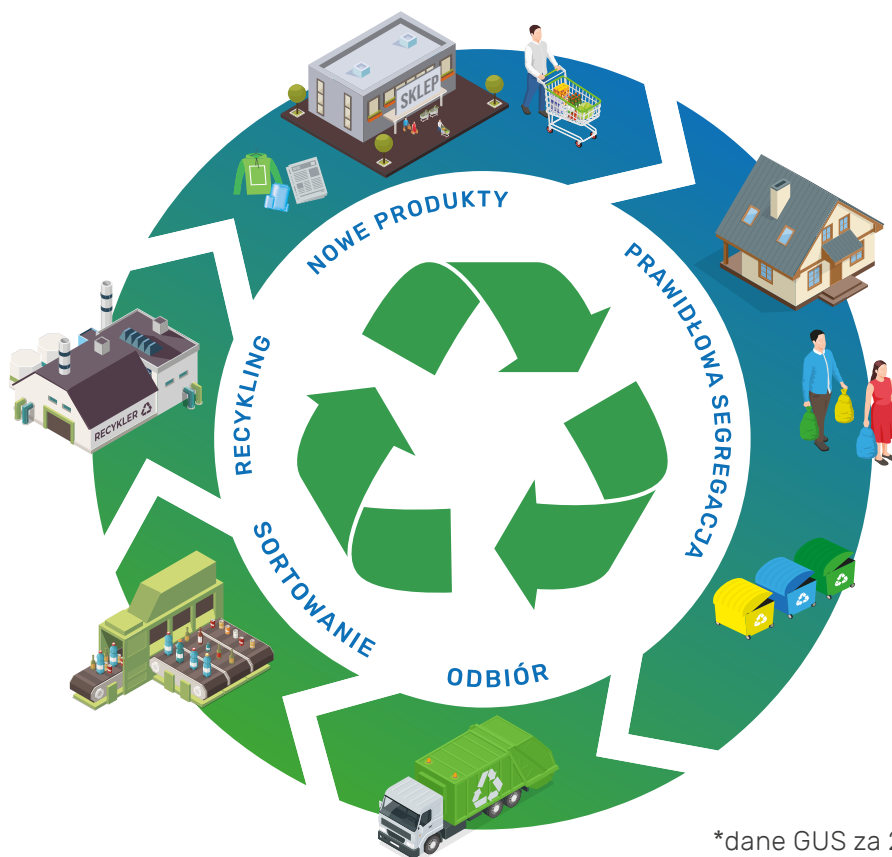
✓ WRZUCAMY

• WSZYSTKIE ODPADY
NIEBĄDĄCE ODPADAMI
NIEBEZPIECZNYMI
I NIEPODLEGAJĄCE ZBIÓRCZE
SELEKTYWNEJ

✗ NIE WRZUCAMY

• ODPADÓW ZBIERANYCH SELEKTYWNE
• ZUŻYTEGO SPRZĘTU ELEKTRYCZNEGO
I ELEKTRONICZNEGO
• BATERII I AKUMULATORÓW
• ŚWIETŁÓWEK I ŻARÓWEK
ENERGOOSZCZĘDNYCH
• ZUŻYTEGO OLEJU SILNIKOWEGO
I FILTRÓW OLEJOWYCH
• FARB I ROZPUSZCZALNIKÓW ORAZ
OPAKOWAŃ PO NICH
• GRUZU
• LEKÓW






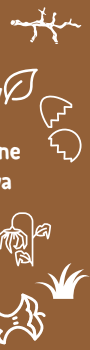



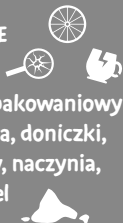
Czy wiesz, że statystyczny Polak wytwarza rocznie **358 kg odpadów**? Z tego 60% trafia do odzysku, zaś pozostała część trafia na składowiska*.



*dane GUS za 2021 r.

PUNKT SELEKTYWNEGO ZBIERANIA ODPADÓW KOMUNALNYCH (PSZOK)

PSZOK to miejsce, w którym mieszkańcy – w ramach wnoszonej opłaty za gospodarowanie odpadami komunalnymi – mogą **bezpłatnie** oddać:

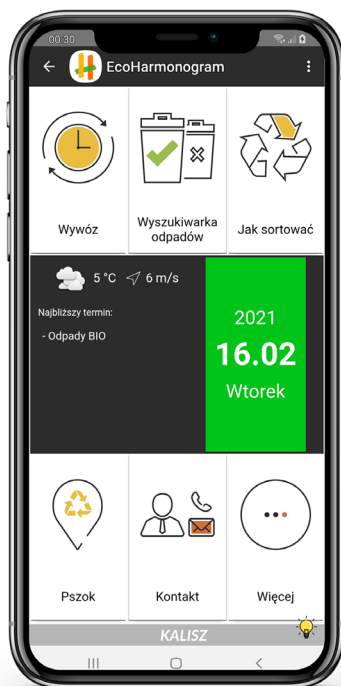
SZKŁO <ul style="list-style-type: none">• butelki• słoiki• szklane opakowania po kosmetykach 	PAPIER, TEKSTURA <ul style="list-style-type: none">• gazety• kartony• pudełka• książki 	TWORZYWA SZTUCZNE I METALE <ul style="list-style-type: none">• butelki PET i inne opakowania z tworzyw sztucznych• opakowania po chemii gospodarczej i kosmetykach• puszki po konserwach i napojach• kartony po mleku i napojach 	ODPADY NIEBEZPIECZNE <ul style="list-style-type: none">• opakowania po farbach, olejach i innych odpadach niebezpiecznych• przeterminowane leki• środki chemiczne, detergenty, kwasy• rozpuszczalniki• opakowania z pozostałością po środkach ochrony roślin 
ELEKTROŚMIĘCI <ul style="list-style-type: none">• zużyty sprzęt RTV, AGD, komp.• świetlówki, żarówki LED• telefony kom.• zużyte baterie 	ODPADY BIODEGRADOWALNE <ul style="list-style-type: none">• skoszona trawa• liście• drobne gałęzie• obierki owoców i warzyw• przeterminowane owoce i warzywa• pieczywo• skorupki jaj• kora, trociny 	ZUŻYTE OPONY <ul style="list-style-type: none">• opony od samochodów osobowych• opony od rowerów i motocykli• opony od maszyn rolniczych (max średnica 1,2 m)• opony od wózków dziecięcych• opony z wózków inwalidzkich 	ODPADY WIELKOGABARYTOWE <ul style="list-style-type: none">• stare meble• materace• dywany• wykładziny 
ODPADY POREMONTOWE <ul style="list-style-type: none">• cegły, pustaki• gruz, beton• armatura sanitarna• płytki• dachówka 	INNE <ul style="list-style-type: none">• metale• styropian opakowaniowy• miski, wiadra, doniczki,• lustra, szyby, naczynia,• popiół i żužel 		

Jak znaleźć PSZOK działający na terenie Twojej gminy? Wejdź na stronę internetową swojego Urzędu Gminy lub wykorzystaj do tego darmową aplikację EcoHarmonogram, którą możesz zainstalować w swoim telefonie.



EcoHarmonogram

APLIKACJA MOBILNA ECOARMONOGRAM



EcoHarmonogram to darmowa aplikacja mobilna, której zadaniem jest informowanie mieszkańców Związku Komunalnego Gmin „Czyste Miasto, Czysta Gmina” o najważniejszych kwestiach związanych z **gospodarką odpadami** w naszym regionie.

Jakie są zalety posiadania aplikacji?

- umożliwia przeglądanie **harmonogramu wywozu odpadów** w wybranych lokalizacjach,
- zawiera **wykaz** punktów selektywnej zbiórki odpadów komunalnych (**PSZOK-ów**) oraz odpadów, jakie można w nich pozostawić,
- podpowiada, **gdzie wyrzucić dany odpad**,
- **edukuje** w zakresie prawidłowej segregacji odpadów,
- zawiera **kontakt** do organu nadzorującego zbiórkę odpadów w danej gminie,
- wskazuje, kiedy upływa **termin płatności za odpady**.

Szczegółowe informacje na temat aplikacji na
www.orlistaw.pl



CYKL ŻYCIA ODPADÓW



Odpady komunalne, które powstają w naszych domach (1), powinny być odpowiednio posegregowane i trafić do odpowiednich pojemników (2) lub do PSZOK-u (2). Warto wiedzieć, że wyrzucenie odpadów do kosza to dopiero początek ich długiej drogi. Odpowiednia segregacja odpadów, a później ich transport do zakładu przetwarzania (3) – to pierwszy etap ich wędrówki.

W ZSUOK-u odpady są doczyszczane, kompostowane lub unieszkodliwiane (4). Następnie surowce trafiają do zakładów (5), w których – w procesie recyklingu – wytwarzane są z nich nowe, przydatne produkty (6). A stamtąd już prosta droga do sprzedaży tych produktów w sklepie (7). Tak wygląda cykl życia odpadów.

Słowniczek pojęć dot. gospodarki odpadami

Biodopady inaczej odpady biodegradowalne (BIO) – odpady organiczne powstające w naszych domach (np. resztki jedzenia, pozostałości roślinne), które ulegają biodegradacji.

Dziki wysypiska śmieci miejsca nieprzeznaczone do składowania odpadów, na których porzucane są odpady komunalne; dziki wysypiska spotkać można m.in. w lasach, na nieużytkach, w przydrożnych rowach.

Elektroodpady zużyty sprzęt elektryczny i elektroniczny powstający w gospodarstwach domowych, np. lodówki, telefony komórkowe, roboty kuchenne, komputery.

Kompostowanie naturalna metoda zagospodarowania odpadów, polegająca na rozkładzie substancji organicznej przez mikroorganizmy; w wyniku kompostowania otrzymujemy kompost, czyli naturalny nawóz do użyźniania gleby.

Kompostownik pojemnik, w którym przebiega kompostowanie biodopadów; może być wykonany z różnego rodzaju materiałów, np. drewna, plastiku, metalu.

Odpady każda substancja lub przedmiot, których pozbywamy się, zamierzamy się pozbyć lub do których pozbycia się jesteśmy obowiązani.

Odpady komunalne odpady powstające w gospodarstwach domowych.

Odpady niebezpieczne odpady, które ze względu na swoje pochodzenie lub skład mogą zaszkodzić ludziom lub środowisku; należą do nich np. przeterminowane lekarstwa, baterie i akumulatory, świetlówki, rozpuszczalniki, farby, detergenty.

Odpady wielkogabarytowe odpady, które ze względu na swoje rozmiary lub masę nie mogą być zbierane w typowych pojemnikach na odpady (np. meble, wózki dziecięce, rowery).

Odzysk odpadów proces, dzięki któremu odpady służą użytecznemu zastosowaniu przez zastąpienie innych materiałów; wyróżnia się odzysk materiałowy (pozyskiwanie surowca z odpadów) i energetyczny (uzyskiwanie energii z odpadów).

PSZOK punkt selektywnego zbierania odpadów komunalnych – to miejsce, w którym mieszkańcy mogą pozostawić bezpłatnie wytworzone w swoich gospodarstwach odpady selektywnie zbierane, niebezpieczne oraz problemowe, w tym wielkogabarytowe.

Recykling odpadów forma odzysku, w której odpady są przetwarzane na inne produkty.

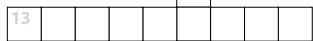
Segregacja odpadów inaczej: selektywna zbiórka odpadów – zbieranie oddzielnie różnych grup odpadów, w tym tworzywa sztucznych, metalu, szkła, papieru, biodopadów oraz odpadów zmieszanych (resztkowych).

System gospodarki odpadami całokształt działań związanych z gospodarką odpadami – od momentu ich wytworzenia, poprzez proces odbioru, transportu, segregacji do odzysku lub unieszkodliwienia włącznie.



EKOKRZYŻÓWKA

SPRAWDŹ SWOJĄ WIEDZĘ



POZIOMO:

3. W skrócie punkt, do którego można przynieść odpady niebezpieczne i problemowe.
4. Rozszyfruj pierwsze słowo w skrócie ZUOK.
5. Jest obowiązkowa, a oznacza dzielenie odpadów na różne frakcje.
8. Wytwarzany w wyniku procesu fermentacji.
10. Proces, w wyniku którego z odpadów organicznych powstaje kompost.
12. Ptak, z którym wiąże się przetwarzanie odpadów w Zakładzie w Twoim regionie.
13. Ponowne wykorzystanie odpadów.

PIONOWO:

1. Rzeczy lub substancje, których się pozbywamy, gdyż nie są nam potrzebne.
2. Odpady z tego surowca wrzucamy do zielonego pojemnika.
4. Stoi najwyżej w hierarchii sposobów postępowania z odpadami.
6. Kolor pojemnika, do którego wrzucisz stłuczoną szklankę.
7. Aplikacja, dzięki której dowiesz się m.in., jak segregować odpady i kiedy są od Ciebie odbierane.
9. Obiekt, w którym zachodzi mechaniczne przetwarzanie odpadów.
11. Papier, kartony, tektura...



ZAKŁAD UNIESZKODLIWIANIA ODPADÓW KOMUNALNYCH „ORLI STAW”

Orli Staw 2, 62-834 Ceków

tel. 62 7635650

e-mail: biuro@orlistaw.pl

www.orlistaw.pl



Związek Komunalny Gmin „Czyste Miasto, Czysta Gmina”

pl. Św. Józefa 5

62-800 Kalisz



 Wydrukowano na papierze nadającym się do recyklingu.