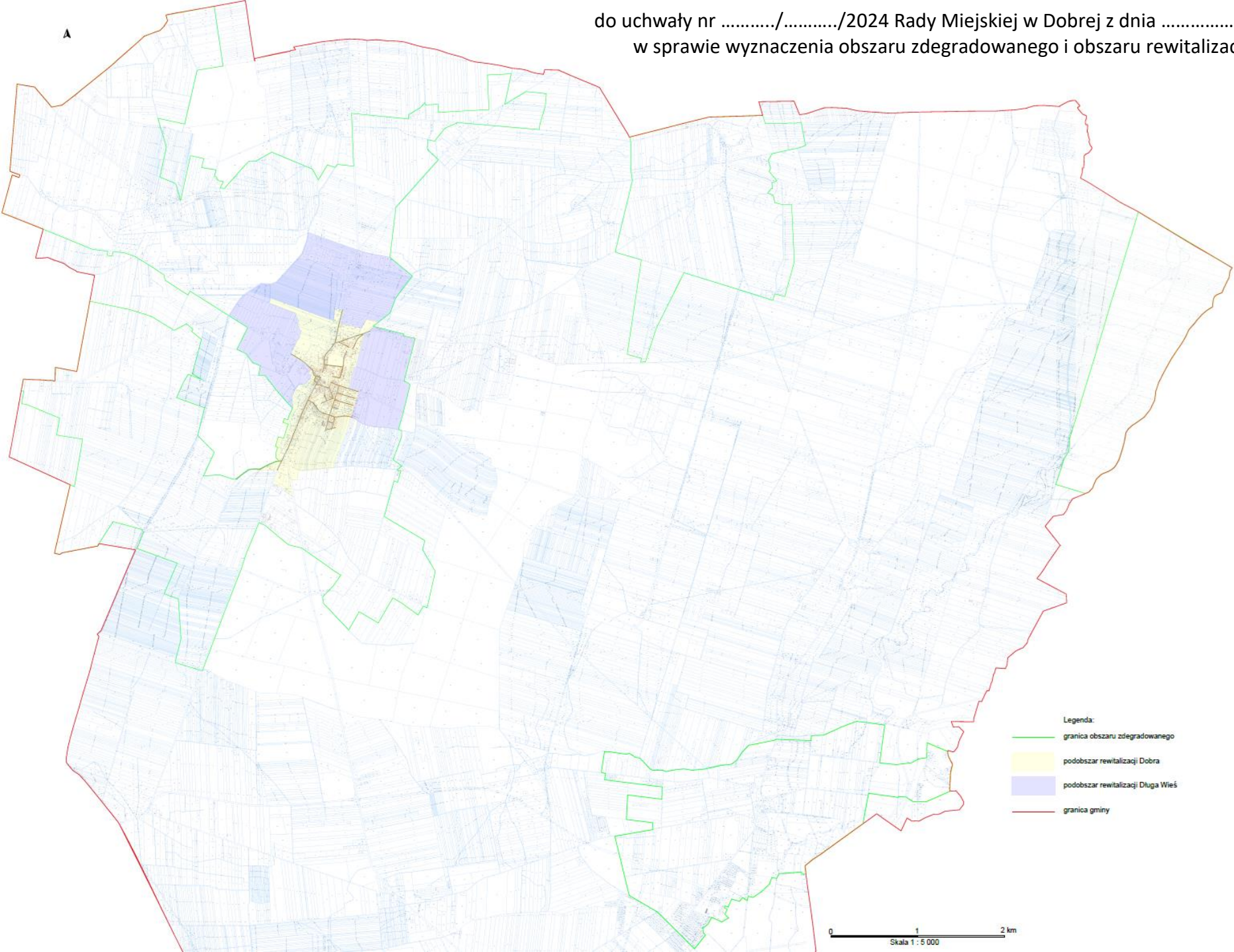


do uchwały nr/...../2024 Rady Miejskiej w Dobrej z dnia 2024 r.
w sprawie wyznaczenia obszaru zdegradowanego i obszaru rewitalizacji Gminy Dobra

A



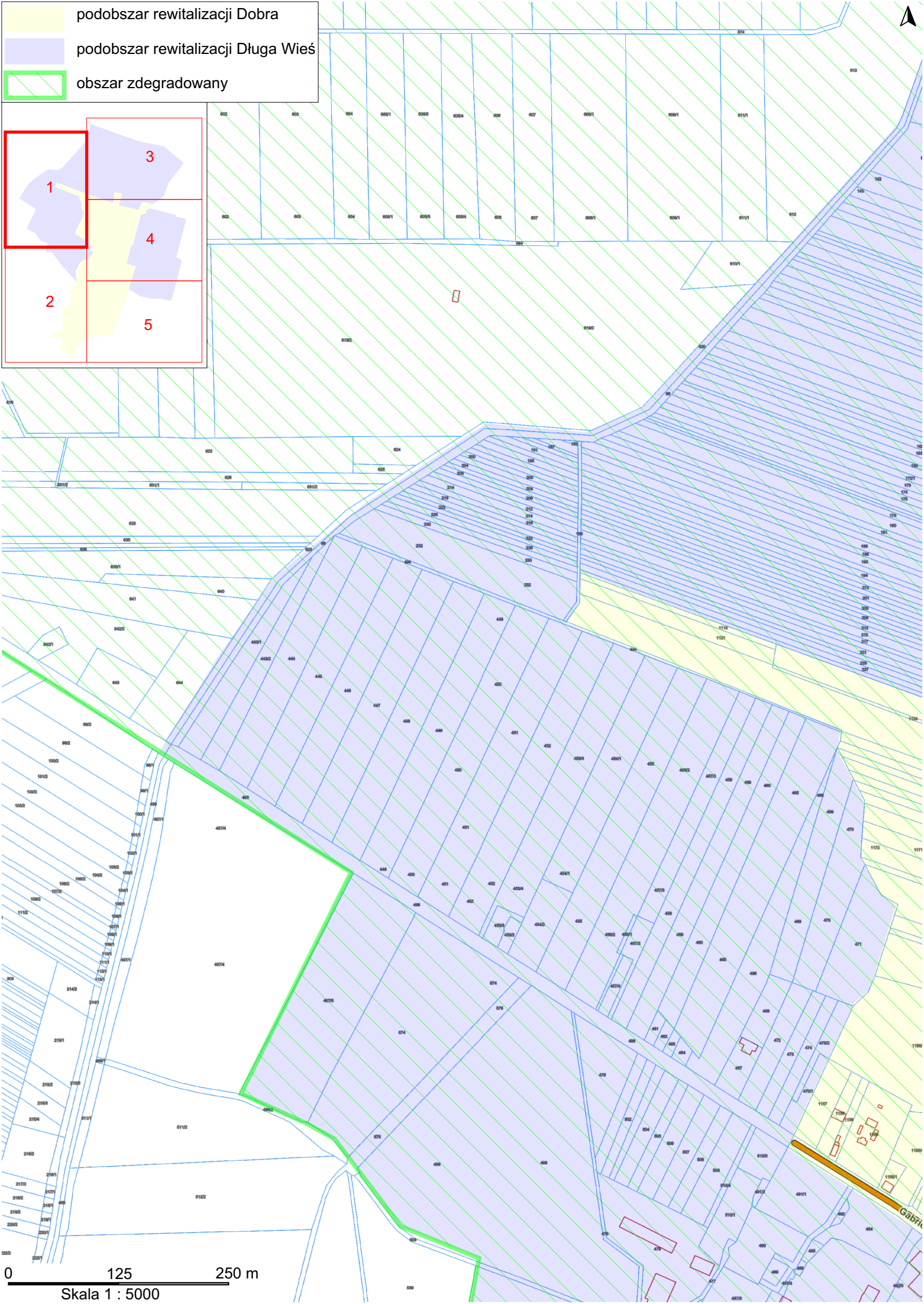
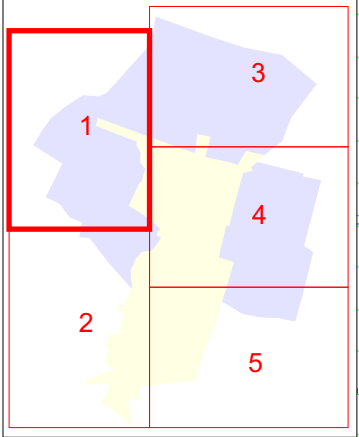
- Legenda:
- granica obszaru zdegradowanego
 - podobszar rewitalizacji Dobra
 - podobszar rewitalizacji Długa Wieś
 - granica gminy

0 1 2 km
Skala 1 : 5 000

podobszar rewitalizacji Dobra

 podobszar rewitalizacji Długa Wieś

 obszar zdegradowany

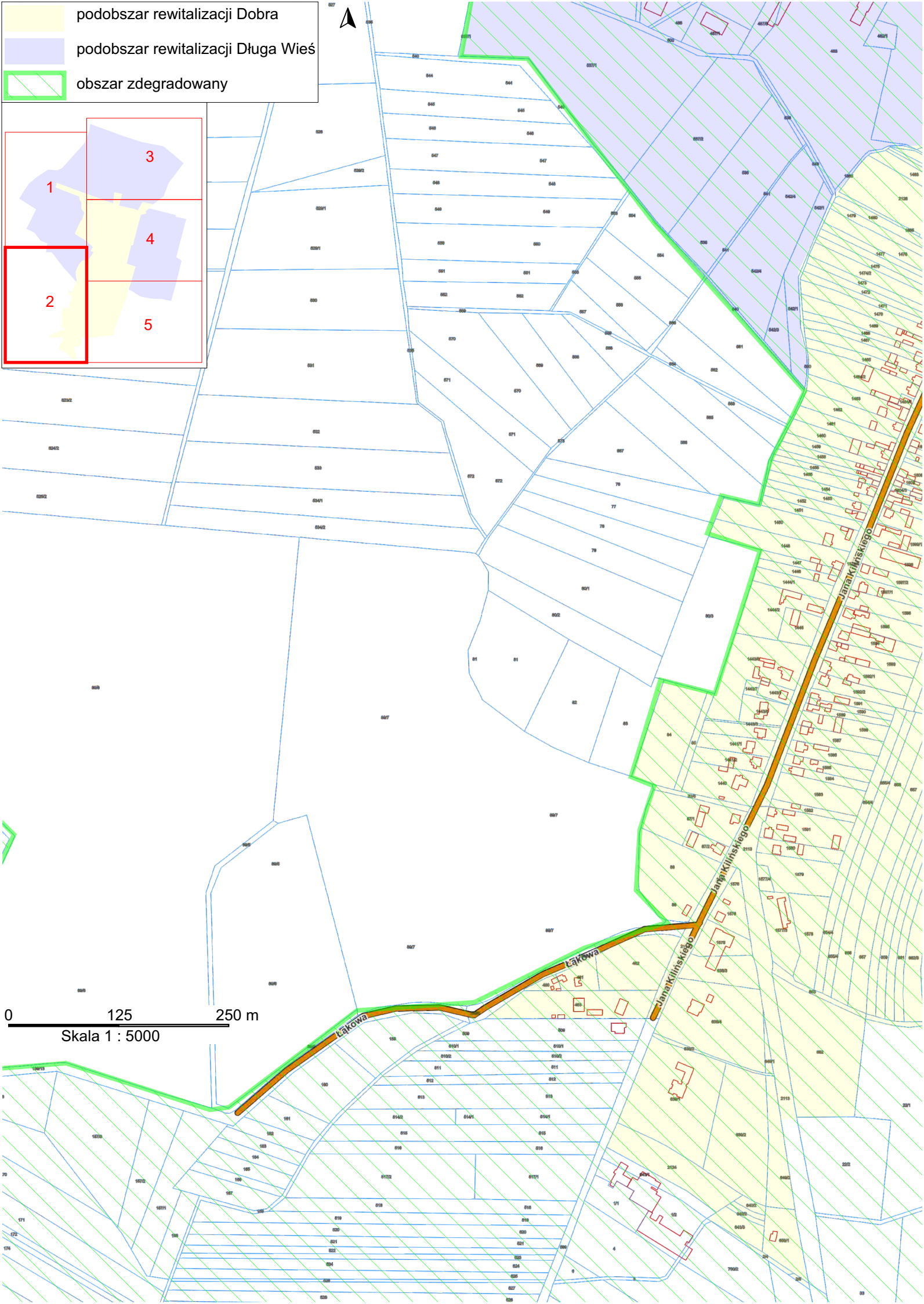
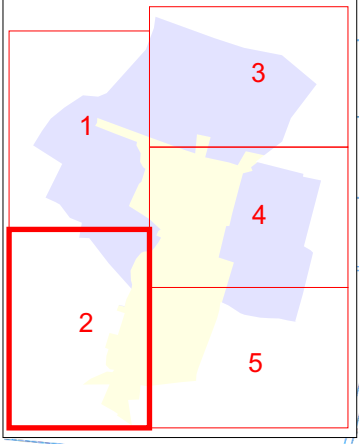


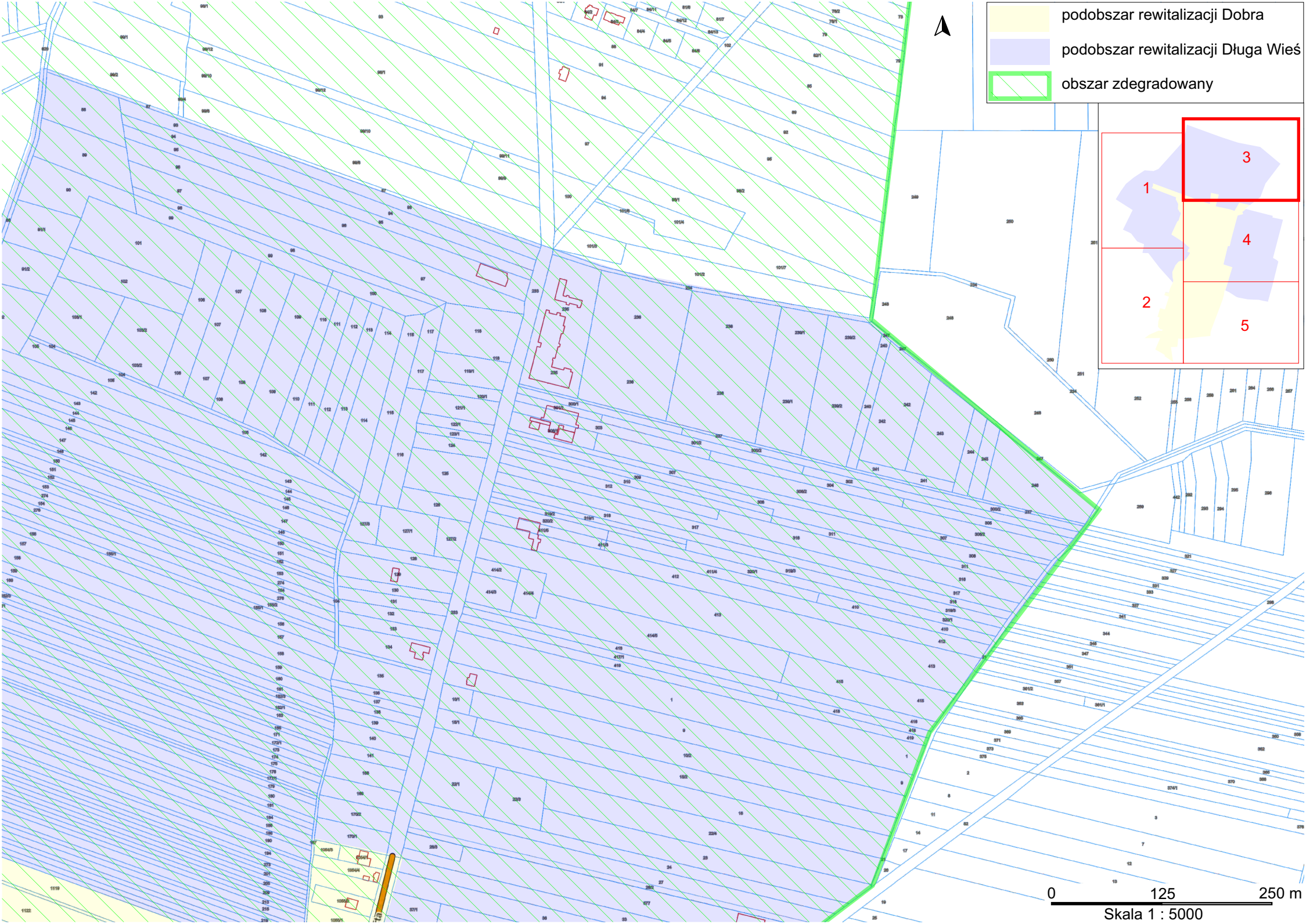
0 125 250 m
 Skala 1 : 5000

podobszar rewitalizacji Dobra

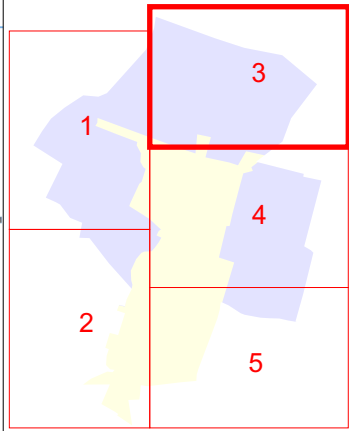
 podobszar rewitalizacji Długa Wieś

 obszar zdegradowany

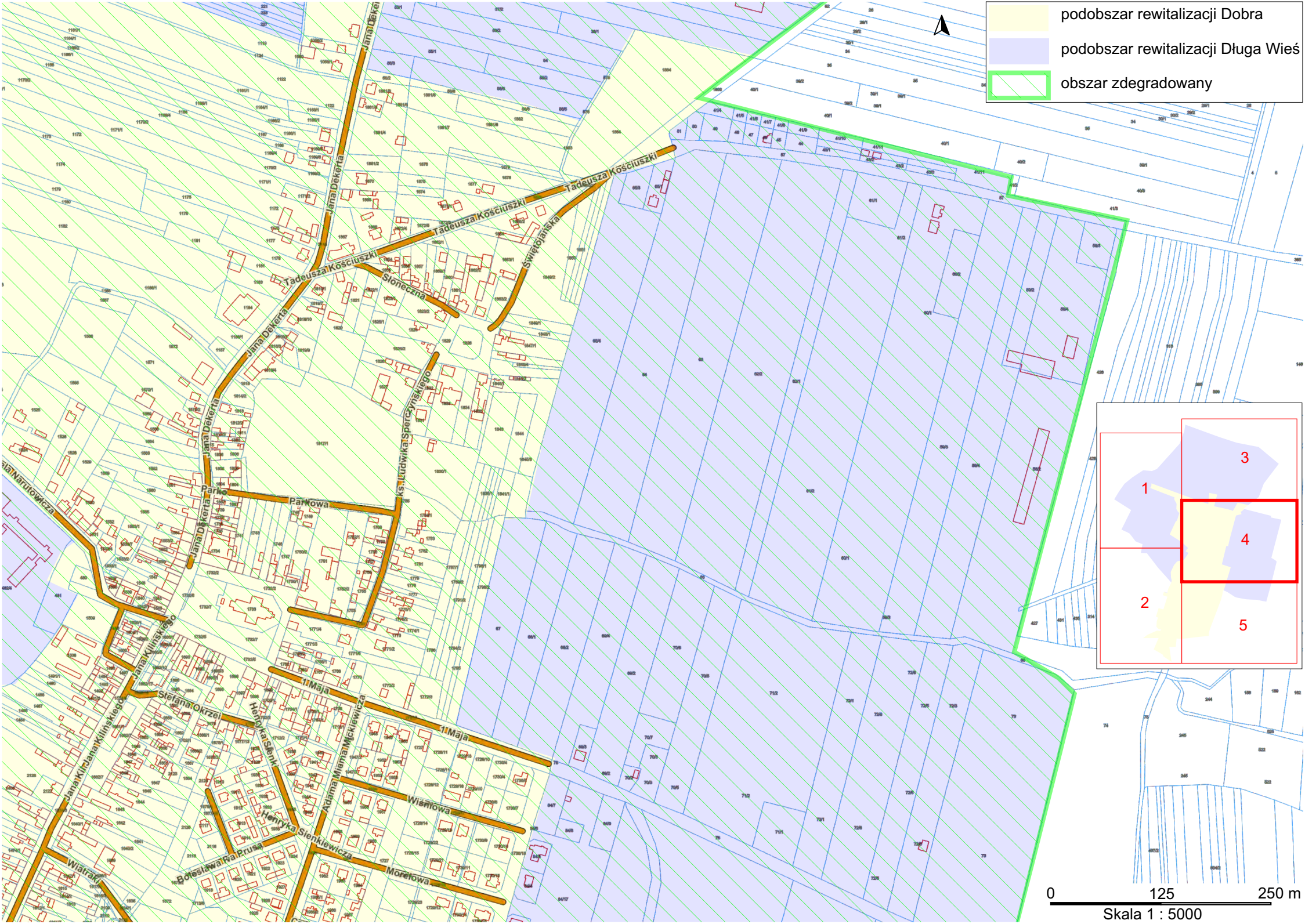




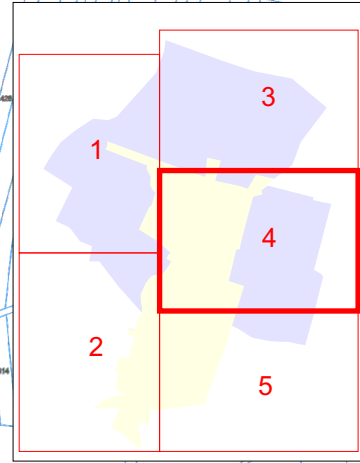
- podobszar rewitalizacji Dobra
- podobszar rewitalizacji Długa Wieś
- obszar zdegradowany



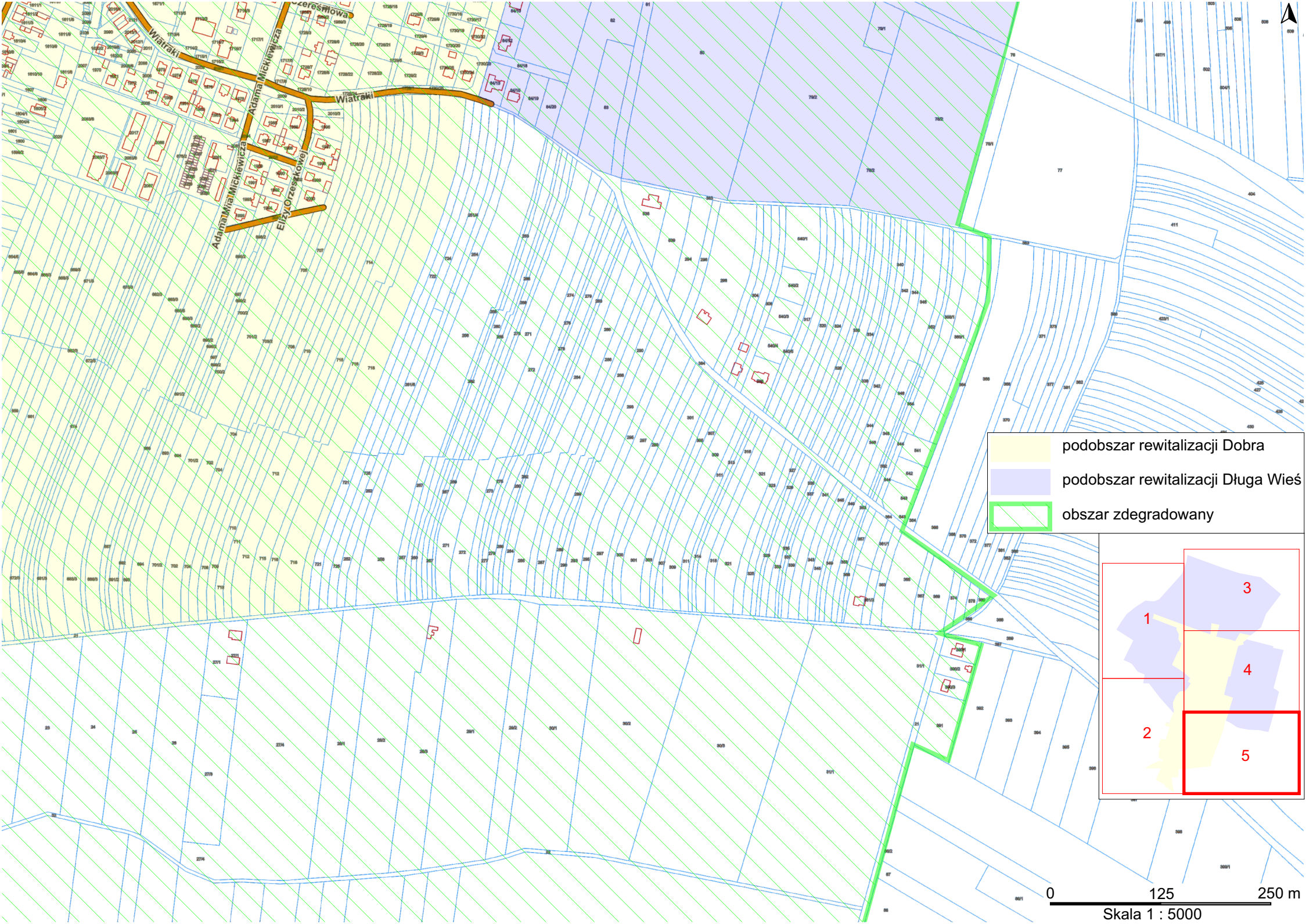
0 125 250 m
Skala 1 : 5000



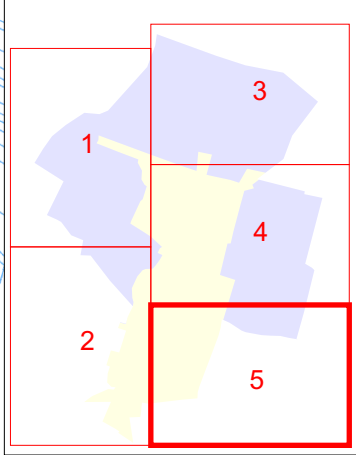
- podobszar rewitalizacji Dobra
- podobszar rewitalizacji Długa Wieś
- obszar zdegradowany



0 125 250 m
Skala 1 : 5000



- podobszar rewitalizacji Dobra
- podobszar rewitalizacji Długa Wieś
- obszar zdegradowany



0 125 250 m
Skala 1 : 5000